



LA FORMATION PROFESSIONNELLE

Solution EXPORT

VERSION 2015

1. Avant-propos

La formation continue est aujourd'hui un vecteur de stabilité pour toute organisation, qu'elle soit professionnelle ou gouvernementale. Du même ordre, et quel que soit le système éducatif amont, il devient nécessaire de compenser les écarts entre une formation initiale générique et les attentes du monde de l'entreprise.

Nous restons convaincus que les apports de savoirs dépassent le cadre de la simple optimisation des compétences. Former les salariés c'est assurer leur avenir, c'est offrir une garantie de lendemain pour la société, une stabilité sociale indispensable au développement de tous vos projets. Former c'est également garantir l'optimisation des coûts de production réduisant le risque du facteur humain.

Dans ce cadre, nous sommes à même de vous proposer, ou que ce soit, avec vos institutions, un déploiement de solutions clés en main en formation continue encadrée par les plus grands professionnels identifiés, dans un volume qu'il vous reste à définir, et sur des champs pédagogiques à votre discrétion, mais pour autant sans limites. Nous sommes en mesure de vous accompagner sur tous les niveaux de compétences, de l'ouvrier à l'ingénieur, de l'apprenti au compagnon certifié.

Nous vous proposons aujourd'hui d'être non seulement le commanditaire, mais également l'acteur du volet formation continue, avec l'appui et le soutien du groupe Neotech University. Vous définissez la politique de formation que nous mettrons en œuvre, afin de maîtriser l'ensemble du processus.

Nous vous présentons ici les principes et fondements de nos solutions.

Thierry HUTLE

2. Les solutions modulaires

Pour pouvoir vous proposer un accompagnement et des solutions de formations professionnelles aux lieux que vous choisirez, nous sommes en mesure de déployer une structure pédagogique élémentaire, composée des modules suivants :

- Des formateurs certifiés
- Une salle de classe
- Un plateau technique
- L'ingénierie pédagogique
- Une intégration in situ

Le déploiement d'unités élémentaires permet d'adapter tous les programmes de formation quel que soit l'envergure attendue.

Cette solution modulaire permet également de produire une solution dite « juste à temps », afin de mettre en concordance vos besoins avec les moyens à mettre en œuvre.

La modularisation permet également un redéploiement à l'instant des infrastructures sur les lieux de votre choix. L'association de plusieurs modules élémentaires permettra à terme l'émergence de centres de formation adaptés avec l'envergure correspondante à vos attentes.

Pour satisfaire au cahier des charges, nous vous proposerons un parterre de formateurs certifiés, un accompagnement pédagogique adapté.

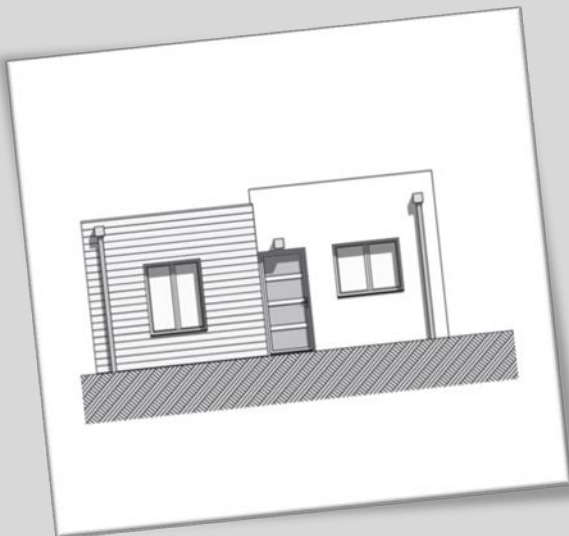


Figure 1: Modules autonomes

FORMATIONS TECHNIQUES :

Moteur Diesel - Electricité - Hydraulique - Froid - Automatismes - Travail des métaux - Climatisation - etc.

FORMATIONS RH:

Conduite d'installations - Chef de quart - Chef d'équipe - Magasinier - Gestion - Informatique - etc.

TOUS NIVEAUX

Depuis l'apprenti ou le novice jusqu'à l'ingénieur.

TOUS LIEUX

N'importe où dans le monde

3. Modules pédagogiques élémentaires

Le déploiement de solutions export ou off-shore, au plus près de vos sites d'exploitation, nous impose de mettre en œuvre notre concept de pédagogie par module élémentaire reconstitué. En effet, et à contrario d'un centre de formation traditionnel, nous ne disposons pas de plateaux techniques permanents, mais de tout un panel de solutions mobiles. Nous sommes en mesure d'apporter très rapidement un centre d'apprentissage, avec salles de cours et plateaux techniques, au plus près de vos infrastructures.

Notre expertise et notre savoir-faire nous permettrons également d'intégrer sur ce type de projet pédagogique vos salariés les plus anciens, maîtrisant la culture technique de l'entreprise, pour qu'ils puissent acquérir des fonctions de formateur spécialisé et servir de relais techniques en interne. Nous garantissons ainsi le transfert de vos compétences dans cet environnement reconstitué.

Nos équipes pédagogiques sauront vous accompagner dans toutes les dimensions du projet. Quelles que soient vos attentes, quel que soit le lieu, nous saurons être à vos côtés.

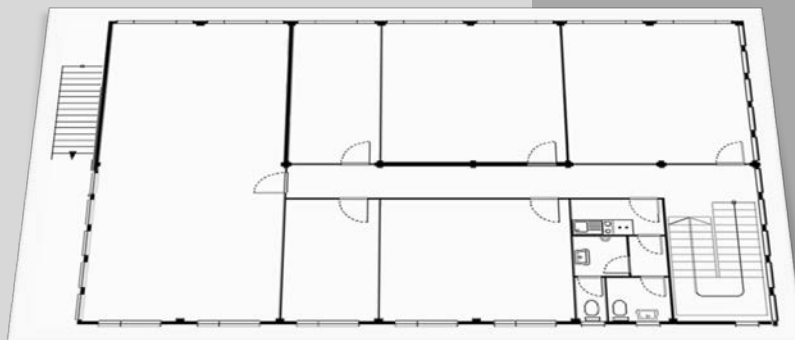
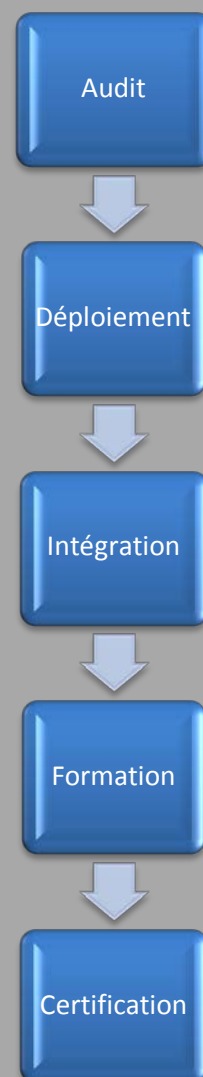


Figure 2: Exemple de solution modulaire

Le séquençage global d'une action commence par un audit jusqu'à la certification de vos salariés sur vos process métiers. In situ, à distance ou en IUT, nous vous proposons de pérenniser votre outil.

Nos ingénieurs et techniciens auront une solution à vous proposer.



4. Nous contacter



Siège social :

8, place Tanguy Malmanche
29860 LE DRENNEC
France

contact@neotech-university.com

www.neotech-university.com

+33 6 64 48 60 00

Raison sociale	NEOTECH UNIVERSITY
SIREN	751-597-840
Forme Juridique	SARL
SIRET	751-597-840 00014
APE	8559A / Formation continue d'adultes
Déclaration d'activité	N° 53 29 08599 29 DIRECCTE Bretagne
TVA Intracommunautaire	FR 14 751597840